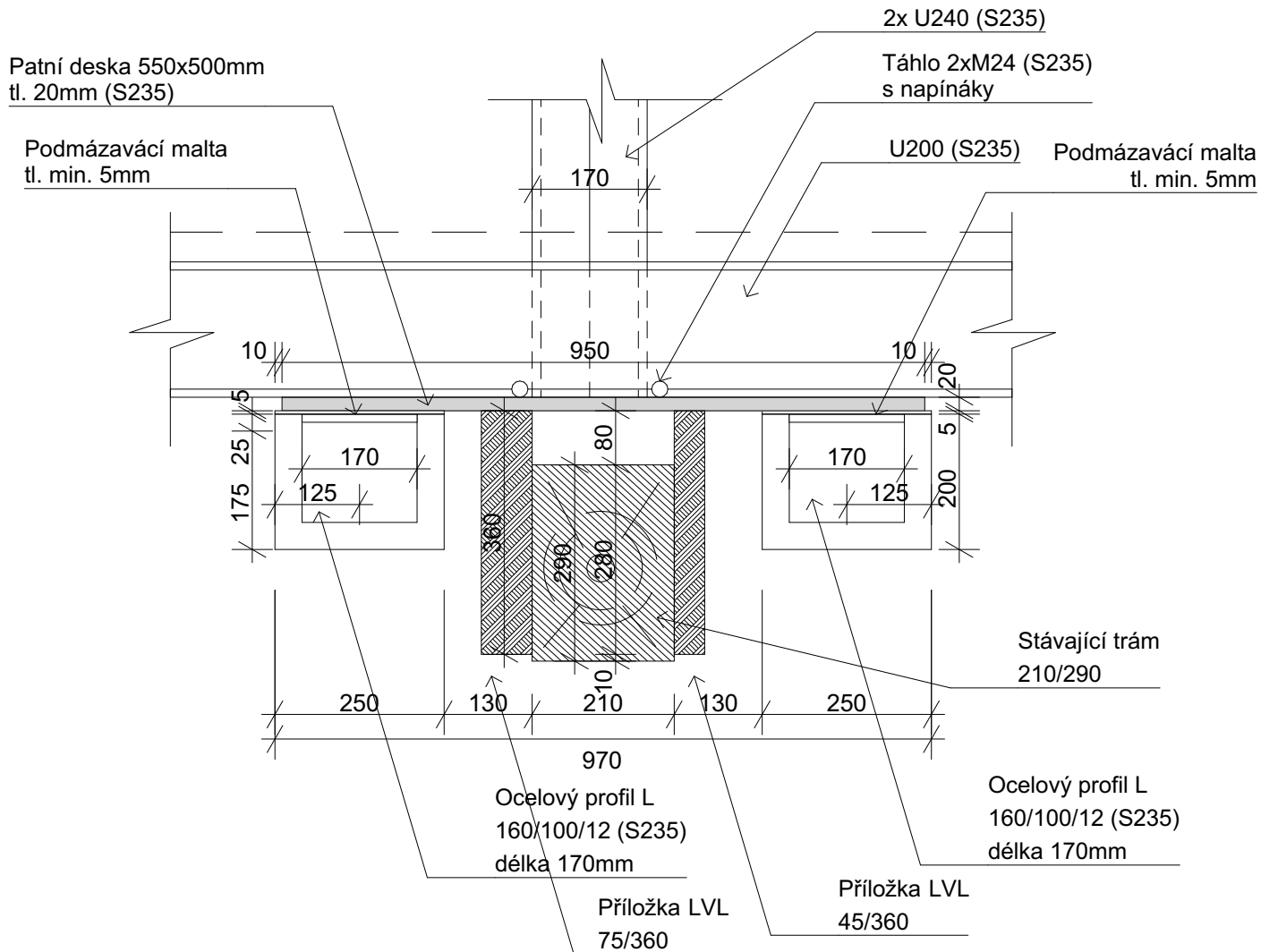
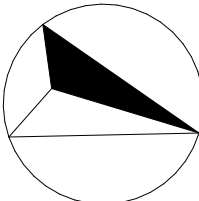
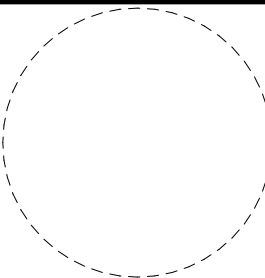


Detail "D" - stojka rámu v místě stávajícího trámu, měřítko 1:10



Orientace		Generální projektant		Razítko	
		Ing. Petr Petele Náměstí Krále Jiřího z poděbrad 74 252 03 Řevnice IČO: 13309099 projekce pozemních staveb inženýring, stavební dozor +420 603 427 345 ariesplus@seznam.cz			
± 0,000 = 344.130 B.p.v.					
Architekt	Ing. Petr Petele			Projektant části PD	
HIP	Ing. Petr Petele			Ing. Petr Petele	
Zodp. projektant	Ing. Petr Petele			Náměstí Krále Jiřího z poděbrad 74	
Vypracoval	Ing. Petr Petele			252 03 Řevnice	
Kontroloval	Ing. Petr Petele			IČO: 13309099	
				projekce pozemních staveb	
				inženýring, stavební dozor	
				+420 603 427 345	
				ariesplus@seznam.cz	
Investor	Středočeský kraj, Krajský úřad, Zborovská 81/11, 150 21 Praha 5 - Smíchov				
Místo stavby	Gymnázium Hostivice, Komenského 141				Číslo paré
Název stavby	GYMNÁZIUM HOSTICE REKONSTRUKCE GYMNÁZIA II. ETAPA				
Číslo výkresu	D. DOKUMENTACE OBJEKTŮ - D.1.2 Stavebně konstrukční řešení				Formát
					210x297
Číslo výkresu	Detail "D" - stojka rámu v místě stávajícího trámu				Datum
					10/2022
Číslo výkresu	20220122				Stupeň dokumentace
					DPS
Číslo výkresu	Revize				Měřítko
					1:10